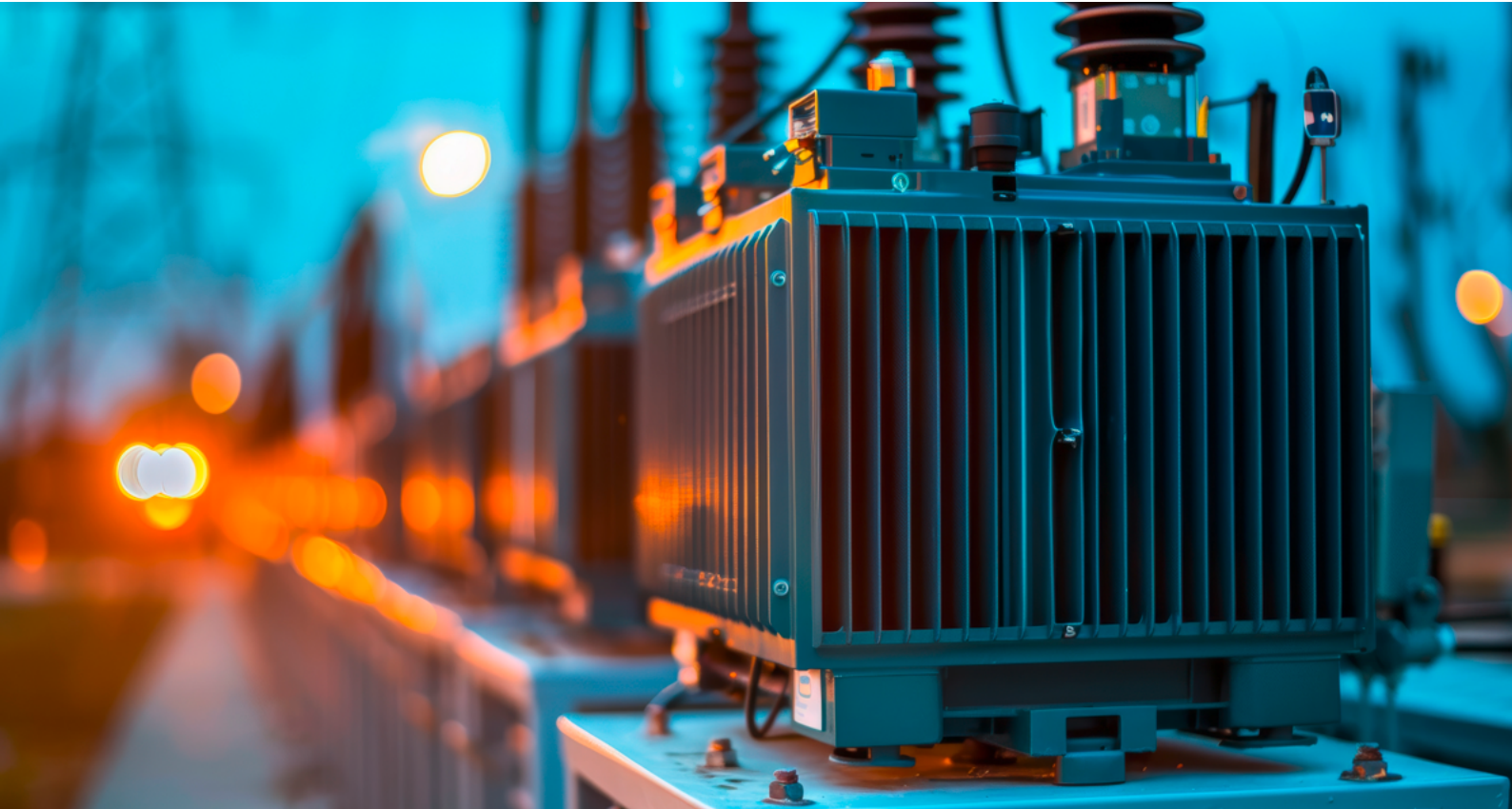


Kabellösungen für Transformatoren

BETAflam[®] TRAF0-FLEX – halogenfrei, flexibel und nachhaltig



Strom ist aus unserem Alltag nicht mehr wegzudenken – er betreibt Maschinen, erhellt Räume und ermöglicht Kommunikation. Damit die Energieversorgung zuverlässig funktioniert, braucht es sichere Anlagen sowie verfügbare Transformatoren, Batteriespeicher, Schaltanlagen und weitere Niederspannungs-Einspeisepunkte. Anschluss- und Versorgungsleitungen sichern deren optimale Funktion.

Zuverlässige Kabellösungen für höchste Anforderungen

Unsere 1-Leiter und 4-Leiter Anschluss- und Versorgungsleitungen können zur festen oder flexiblen Verlegung bei leichter mechanischer Beanspruchung in trockenen, feuchten und nassen Räumen eingesetzt werden. Der spezielle Litzenaufbau erlaubt einen problemlosen Anschluss mit Standard- oder DIN-Kabelschuhen. Zudem besteht eine sichere elektrische Verbindung dank der Ethylen-Propylen-Kautschuk Isolierung.

Flexible und nachhaltige Kabel für höchste Ansprüche

Unsere halogenfreien Anschluss- und Versorgungsleitungen überzeugen durch hohe Flexibilität, verbesserte Witterungsbeständigkeit und ein optimiertes Brandverhalten. Dank eines eigens entwickelten Kabelmantels sind sie besonders temperatur- und wetterfest. Ihre Langlebigkeit macht sie zur nachhaltigen Lösung für moderne Energieinfrastrukturen – zuverlässig und sicher im Dauereinsatz.

Vorteile

- Sehr gute Witterungsbeständigkeit
- Halogenfrei und flammwidrig
- Kompakter Litzenaufbau
- Geeignet für Standard- oder DIN-Kabelschuhe
- Vernetzte EPR-Isolierung
- D_{ca} -s1, d2, a1
- Sichere elektrische Verbindung
- Hohe Flexibilität

Schweizer Qualität und kundenspezifische Lösungen

Dank unserer hohen Fertigungstiefe und der bewährten Schweizer Qualität können wir massgeschneiderte Lösungen für spezifische Anforderungen anbieten.

Sichere Kabel für erhöhten Brandschutz

Die Sicherheit und Verfügbarkeit technischer Anlagen gewinnen zunehmend an Bedeutung. Strengere gesetzliche Vorgaben im Brandschutz verlangen innovative Lösungen. Vernetzte Isolierstoffe in unseren **BETAflam**® Kabeln sorgen für hohe Betriebssicherheit – selbst bei Kurzschluss. Speziell entwickelt, leisten diese Kabel einen wichtigen Beitrag zur Brandvermeidung und erfüllen die aktuellen Anforderungen moderner elektrischer Anlagen.

Vertrauen Sie auf Studer Cables – für sichere und zuverlässige Niederspannungs-Einspeisepunkte.



Anschluss und Versorgungsleitung

	Nennspannung	Temperaturbereich (Dauerbetrieb)	Querschnitte	Zertifizierungen
BETAflam ® TRAFO-FLEX 1-Leiter	600 / 1000 V	90 °C	1 × 95 mm ² bis 1 × 630 mm ²	D_{ca} s1, d2, a1
BETAflam ® TRAFO-FLEX 4-Leiter	600 / 1000 V	90 °C	4 × 1 × 95 mm ² bis 4 × 1 × 300 mm ²	D_{ca} s1, d2, a1



Weitere Informationen finden Sie in unseren Datenblättern auf unserer Webseite: <https://studercables.com/produkte/>

Neben erstklassigen Produkten bietet Studer Cables umfassende Beratung, präzise Berechnungen und weitere Dienstleistungen. Für Fragen stehen wir Ihnen gerne persönlich zur Verfügung.

Studer Cables AG

Herrenmattstrasse 20 • 4658 Däniken • Schweiz • Telefon: +41 62 288 82 82
E-Mail: info@studercables.com • www.studercables.com